

Ficha de recollida de datos

MVMC Vilar de Abade

DENOMINACIÓN DA COMUNIDADE	Vilar de Abade
CONCELLO / PARROQUIA	Rois - Sorribas (San Tomé)
DATOS PRINCIPAIS	
Superficie	178 Hectáreas
Límites	Norte: Con término municipal de Brión Este: Monte de Francelos Sur: Monte de Riobó Oeste: Monde de S.Miguel da Costa e de Ablendo e Quintans.
Situación xeográfica	Situado en torno o pobo e as suas fincas particulares, formando término redondo que solo queda aberto polo sur nas fincas particulares do arroyo de Riobó.
Altimetrías	Está formado por pendentes relativamente fortes e altitudes comprendidas entes os 100 e os 495m
Características do clima	
Estrutura de usos do solo	Según o visor do mapa de usos do solo, esta zona está caracterizada por unha ampla concentración de eucaliptos (verde), ademáis de mato (cor marrón).
ORIXE HISTÓRICA	
Patrimonio etnográfico	
Patrimonio natural	
Actividades (Veciños)	As actividades comúns da zona adaptadas á situación xeográfica o tipo de flora e fauna.

CATÁLOGO DE PAISAXES DOS MONTES DE TERRAS DE IRIA	
Catálogo de paisaxes	A zona sitúase na Área Paisaxística da Galicia Central, nas Terras de Santiago A Barcala.**
Directrices de paisaxe	

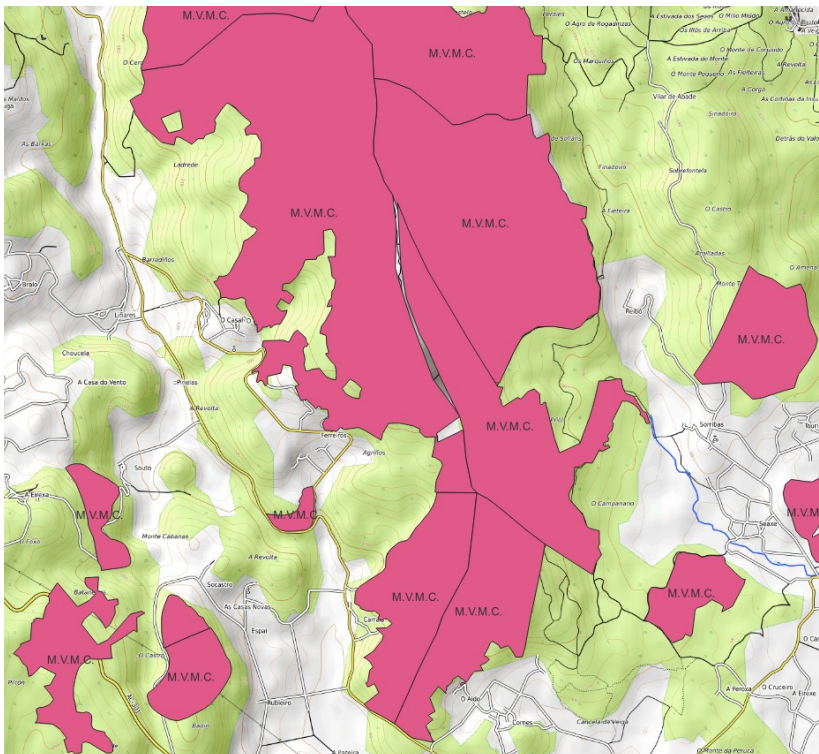
* Datos obtidos da páxina web da Consellería do medio rural [enlace](#). Datos cartográficos para a realización dos diferentes mapas no distrito forestal IV e no visor do Instituto de Estudos do Territorio da Xunta de Galicia.

**Datos obtidos da páxina do Catálogo de Paisaxes mediante o [enlace](#).

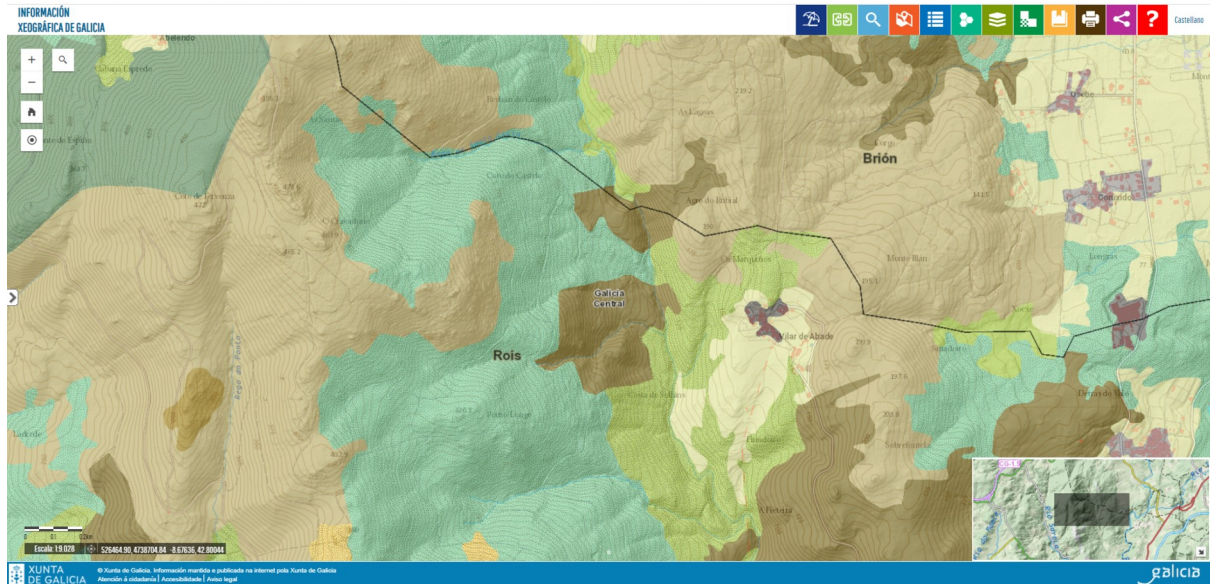
Anexo

A continuación amósanse capturas do QGIS e do visor de mapas relacionadas ca visualización dos Montes Man Comúns, o da ficha e os colindantes.

Anexo I: Mapa elaborado no QGIS 3.260



Anexo III: Mapa de ocupación do solo SIOSE 2014. Información xeográfica de Galicia



Anexo IV: Mapa elaborado no QGIS CLOUD free. Mapa satélite

